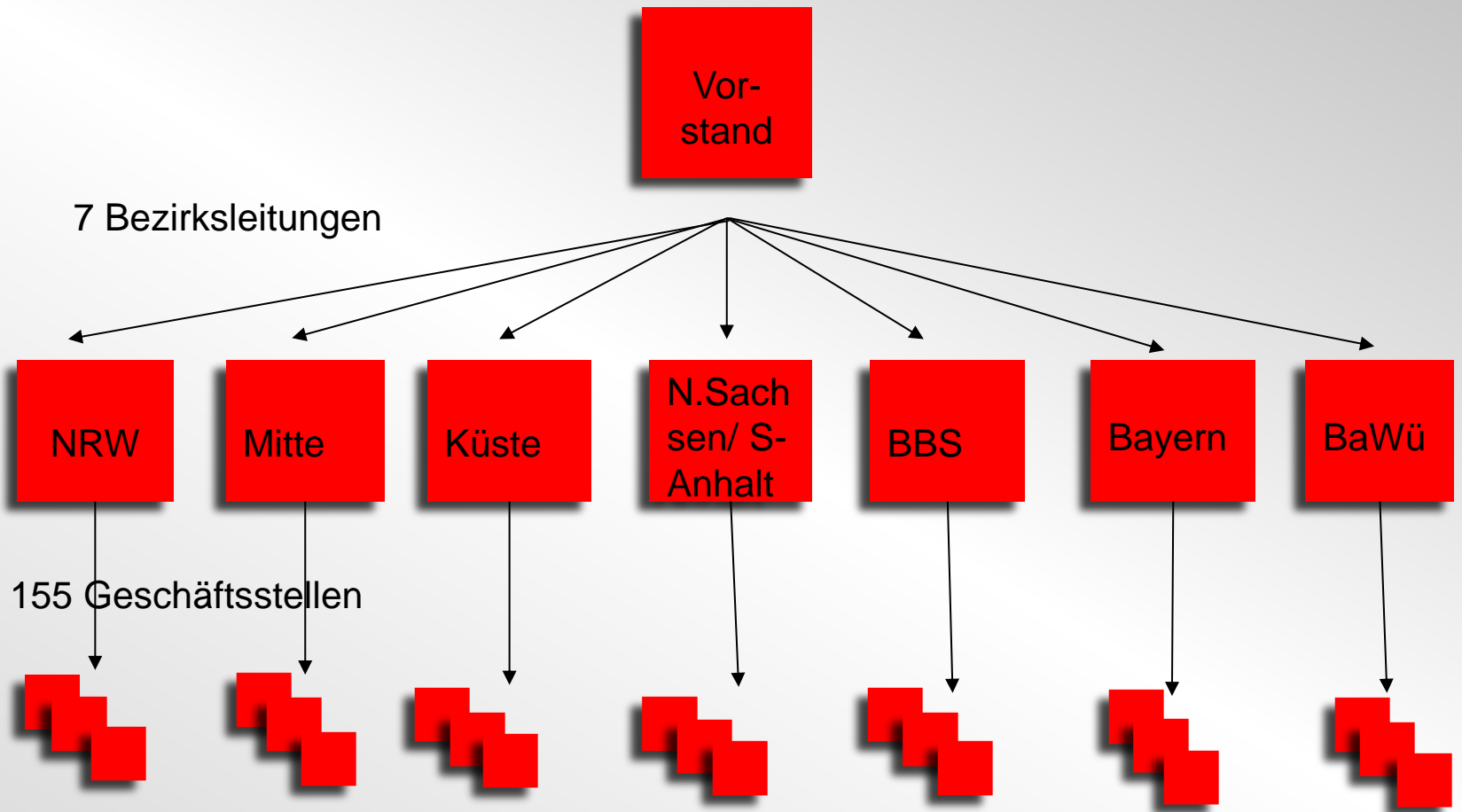




Datenschutz bei der IG Metall



Drei Bereiche beschäftigen sich derzeit mit dem Thema
Datenschutz

- Vorstellungen der IG Metall zur EU-DS-GVO
- Betreuung der Betriebsräte
- Datenschutzbeauftragte



- Stabsstelle Interne Revision/Datenschutz
Vorstandsbereich 01 / 1. Vorsitzender
- zuständig für die Daten von knapp 2,3 Millionen Mitgliedern
und ca. 2.500 Beschäftigte
- Mitarbeiterin (Teilzeit)

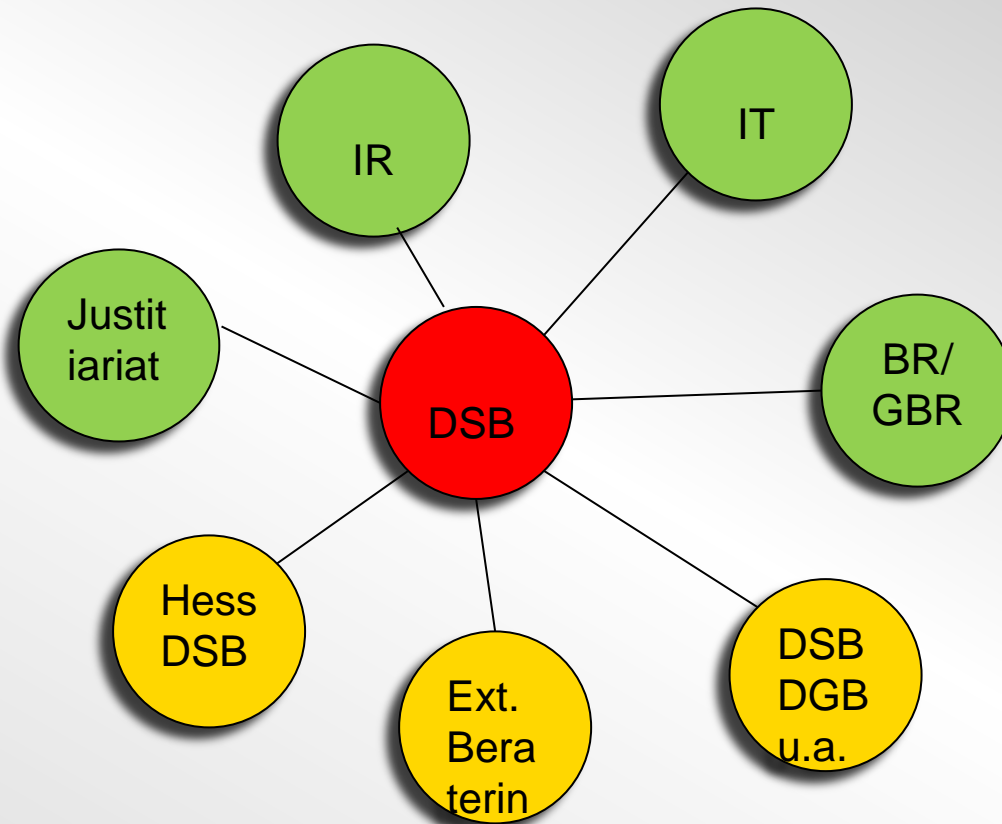
- Hierarchische Struktur
- Netzwerk
- Zentrale Angebote zur Weiterbildung für Beschäftigte
- Externe Berater
- Fortbildung



Hierarchische Struktur

Hierarchische Struktur ermöglicht zentrale Vorgaben

- Vorstandsbeschlüsse und Anweisungen gelten für alle
- Zentrale Beschaffung und Einbindung von Hard- und Software
- Abschluss ADV-Verträge für alle Gliederungen



Interne Revision

- Revisoren prüfen auch „Datenschutz“ in den Gliederungen
- Informationsaustausch

Justitiariat

- Unterstützung bei Vertragsgestaltung
- Informationsaustausch
- Juristische Unterstützung im Allgemeinen



Informationstechnologie

- Zusammenarbeit mit IT-Security-Manager
- Informationen bei Neuerungen und Veränderungen
- Rücksprache bei Anfragen von Gliederungen z.B. bei Bereichsleitung oder Service-Desk
- Vorlage der Projektanträge an die IT-Kommission



Gesamtbetriebsrat

- Teilnahme an Sitzungen des EDV-Ausschusses
- Informationsaustausch

DSBs der DGB-Gewerkschaften

- Erfahrungsaustausch
- Gegenseitige Unterstützung
- Gemeinsame Erarbeitung von Datenschutzthemen

Externe Beratung

- Kurze Beratungen / Rückfragen
- Unterstützung z.B. bei Prüfungen

Aufsichtsbehörde

- Rückfragen



- Vorstandsbeschluss „Präsenzschulung“
- Mindestens 6 DS-Seminare über das Bildungsangebot für Beschäftigte
- Zusätzlich DS-Seminare für Trainees, Auszubildende, Beschäftigte im Personalbereich und neue Verwaltungsangestellte
- Workshops oder DS-Seminare auf Anfrage von Gliederungen



Unterstützung und Beratung

- Arbeitshilfen im Intranet
- Hilfestellung bei Auftragsdatenverarbeitung
- Beratung zu Datenschutzfragen für alle Gliederungen